

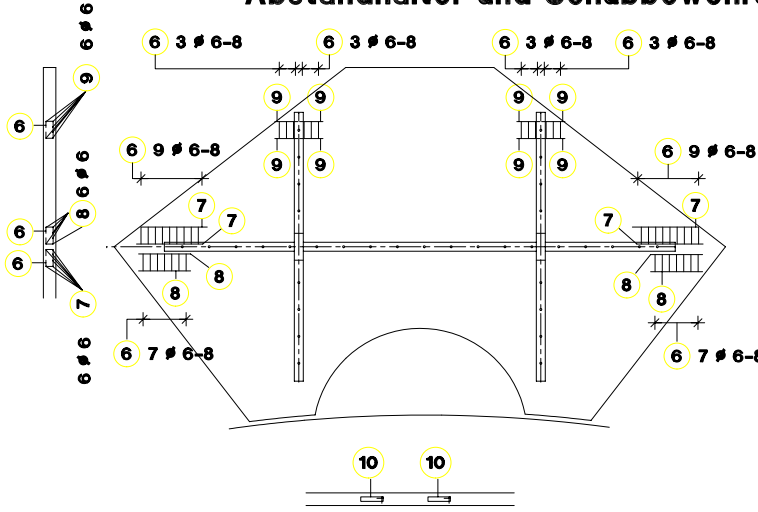
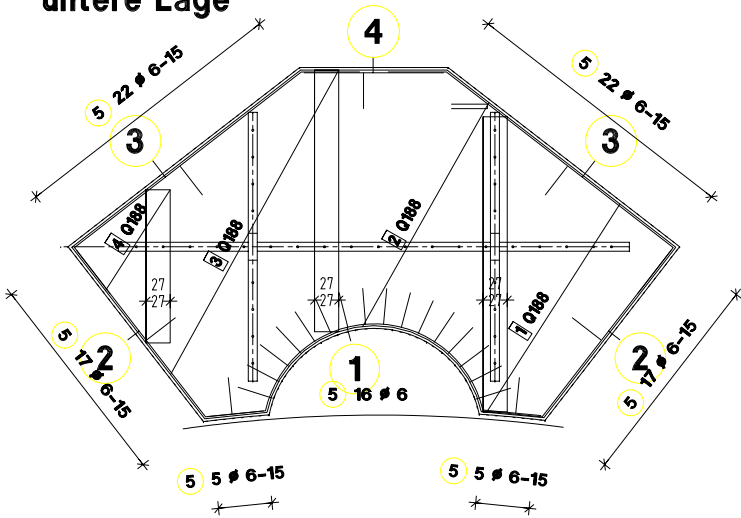
E3

5 11 # 6-15

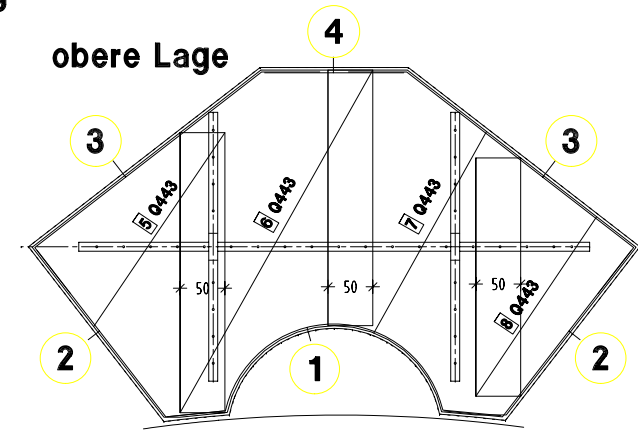
Treppenpodestanbau Wallstr. 1 Sparkasse Altmark West in Salzwedel

Abstandhalter und Schubbewehrung

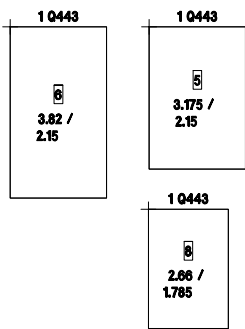
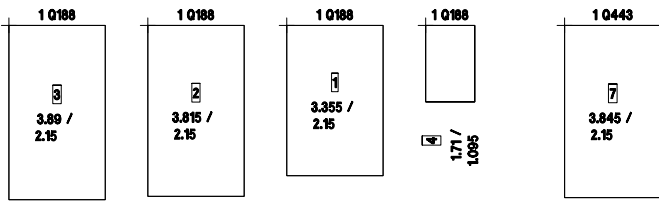
untere Lage



obere Lage



Die Schubbewehrung umfasst untere und obere Bewehrung !!!



Stück	Bezeichnung	Länge	Masse kg
1	Q188	3.89	25.21
1	Q188	3.82	24.72
1	Q188	3.36	21.74
1	Q188	1.71	5.64
1	Q443	3.84	50.18
1	Q443	3.82	49.85
1	Q443	3.18	41.43
1	Q443	2.86	28.82
8	Summe		247.59

Pos.	Stck	∅	Einzel Länge [m]	Bemaßte Biegeform (unmaßstäblich)	Gesamt Länge [m]	Masse [kg]
1	2	12	4.65		9.30	8.25
2	4	12	3.00		12.00	10.65
3	4	12	4.50		18.00	15.98
4	2	12	1.55		3.10	2.75

5	116	6	0.85		98.60	21.88
6	44	6	0.49		21.56	4.78
7	12	6	0.74		8.88	1.97
8	12	6	0.58		6.96	1.54
9	24	6	0.26		6.24	1.38
10	50	6	0.74		37.00	8.21

Gesamtmasse = 77.44 kg